



Achtung:
GV 21. Mai. 14
19h30

GENOSSENSCHAFT SÄULI STROM

Newsletter Januar 2014



Hausen 1: 30 kWp, 210 m²

Liebe Genossenschafterinnen und Genossenschafter

Das Jahr 2013 ist aus Sicht der Genossenschaft Säulistrom sehr erfolgreich zu Ende gegangen. Am 18. Dezember konnte unser zweites Solarkraftwerk, Hausen 1 (Garderobegebäude Jonentäli), trotz widriger Umstände und mehrmaligen Bauverzögerungen, mit einer Leistung von 30kWp erfolgreich in Betrieb genommen werden. Die Firma Iteco AG aus Affoltern hat alles daran gesetzt, dass die Aufnahme der Stromproduktion noch vor Ende Jahr erfolgen konnte. Dies ist für die Genossenschaft sehr wichtig und gut, da die Subventionsbestimmungen am 1. Januar 2014 sich sehr stark verschlechtert haben. Bis zum Eintreffen der KEV-Entschädigungen (Kostendeckende Einspeisevergütung) konnten wir mit der Gemeinde Hausen a.A. einen Abnahmevertrag für den

ökologischen Mehrwert abschliessen, so dass auch von dieser Anlage schon bald Geld in die Kasse der Genossenschaft Säulistrom fließen wird.

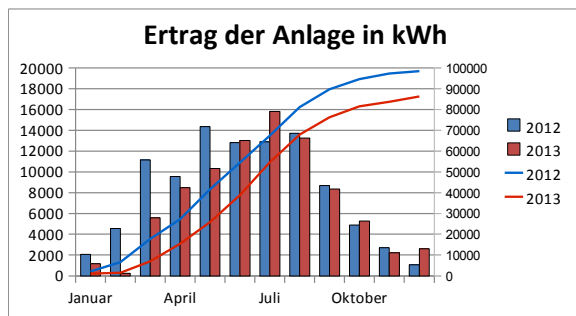


Aufrichten Schrägdach Jonentäli

Der Dachmietvertrag für das Dach auf dem Sportgebäude ist nach etlichen Anstrengungen auf gutem Weg. Wir hoffen, dass er in den nächsten Wochen unterschriftsreif ist und notariell beglaubigt werden kann.

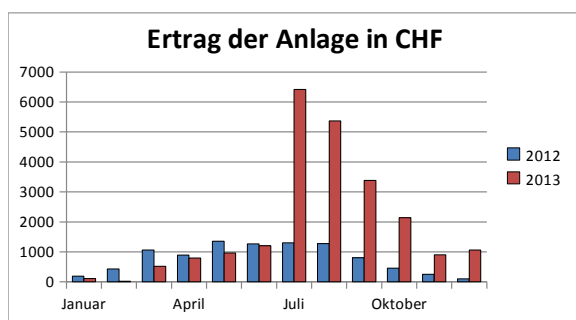
Anlage Hedingen 1

Die Anlage in Hedingen (E. Schweizer AG) läuft störungsfrei und seit dem ersten Juli 2013 sind wir nun KEV berechtigt. Kurz vor Jahresende ist die erste Auszahlung für die Monate Juli, August und September erfolgt, so dass wir zuversichtlich an die Planung unseres dritten Solarkraftwerkes gehen können.



Säulen: Stromproduktion pro Monat
Kurven: kumulierte Stromproduktion

Ertrag	kWh	CHF
2012	98'430	9'370
2013	86'315	22'880



Anlage Hausen 2

Damit wir an die konkrete Planung für die Anlage auf zwei Dächern der Firma Weisbrod AG in Hausen gehen können, sind wir noch mit einem Nachbarn in Verhandlung. Je nach Ergebnis dieser Verhandlungen werden wir ein ca. 80 – 120 kWp- Solarkraftwerk bauen können. Für den Solarstrom von ca. 80'000 bis 120'000 kWh brauchen wir Abnehmer, die bereit sind, uns den ökologischen Mehrwert bis zum Eintreffen der KEV zu bezahlen.

Die Genossenschaft muss zudem für einen grossen Teil der geschätzten Kosten von ca. Fr. 240'000.- bis Fr. 360'000.- neues Genossenschaftskapital und Darlehen finden. Dazu braucht es einige Anstrengungen.

Der Vorstand hofft, dass die erforderlichen Vorbereitungsarbeiten bis an der GV vom 21. Mai abgeschlossen sein werden, so dass über das konkrete Projekt diskutiert werden kann.

Anlage Rifferswil 1

In Rifferswil wird der Genossenschaft Säulistrom ein Schrägdach zur Verfügung gestellt, auf dem eine 20 kWp-Anlage platziert werden kann. Der Vorstand ist auch mit den Vorbereitungsarbeiten dieses Projektes beschäftigt. Wir hoffen, dass wir an der GV mehr dazu sagen können.

Unsere ordentliche GV findet am 21. Mai 2014 um 19h30 in der Mülimatt statt. Neben der Diskussion der aktuellen Projekte steht auch die Wahl eines neuen Vorstandsmitgliedes auf der Traktandenliste.

Mit diesen schönen Aussichten sind wir gut ins Jahr 2014 gestartet und wir sind zuversichtlich, dass die Genossenschaft weiter wächst und so den Auftrag für die Produktion von erneuerbarer Energien umsetzen kann.

Zum Schluss noch eine grosse Bitte. Falls Sie als Leser dieses Newsletters Personen kennen die sich ein finanzielles Engagement bei unserer Genossenschaft vorstellen können, erteilt der Vorstand gerne weitere Auskünfte.



Walter Achermann schaltet die Anlage im Jonentäli am 18. Dezember 2013 ein

Der Vorstand der Genossenschaft Säulistrom

Walter Achermann
Roland Hitz
Urs Leisinger
Martin Lustenberger
Anne-Claire Pliska
Beat von Arx