



GENOSSENSCHAFT SÄULISTROM

Säulistrom-Infos

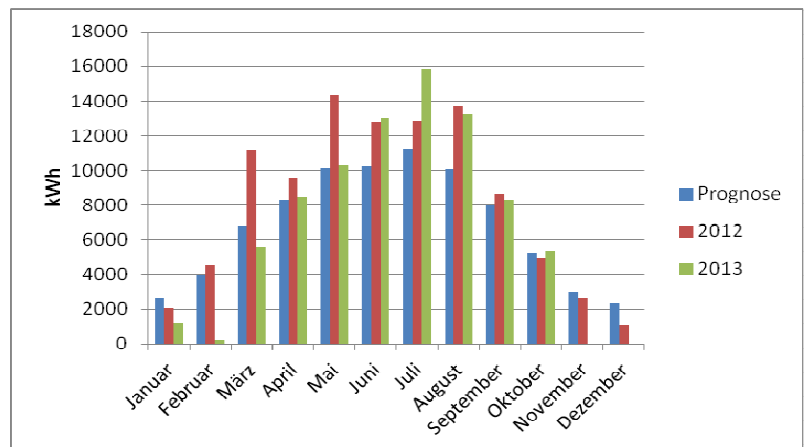
26. 11. 2013

Liebe Genossenschafterinnen und Genossenschafter

Das Solarstrom-Jahr geht langsam zu Ende. Unsere Anlage in Hedingen hat im zweiten Halbjahr tüchtig Strom produziert, aber jetzt ist eher Ruhe eingeleitet. Höchste Zeit für ein paar Infos von der Genossenschaft Säulistrom:

Anlage Schweizer, Hedingen

Aufgrund des schlechten Wetters hat die Anlage in Hedingen im Frühjahr 2013 viel weniger Strom produziert als letztes Jahr. Dafür hat sie im zweiten Halbjahr sehr schöne Erträge geliefert, wie man der nebenstehenden Abbildung entnehmen kann.



Seit dem 1.7.2013 verkaufen wir den

ökologischen Mehrwert der Stromproduktion dieser Anlage nicht mehr an Firma Ernst Schweizer AG in Hedingen, sondern erhalten die kostendeckende Einspeisevergütung KEV von 43.8 Rp/kWh, so dass die Anlage im zweiten Halbjahr 2013 einen guten Ertrag abwirft.

Anlage Jonentäli, Hausen

Aufgrund zweier Einsprachen hat sich der Bau des Garderobengebäudes Jonentäli in Hausen leider stark verzögert. Es scheint immer noch möglich, dass die Solaranlage Jonentäli dieses Jahr ans Netz geht, aber möglicherweise können wir auch erst 2014 einspeisen – mit der Folge, dass eine allfällige kostendeckende Einspeisevergütung deutlich tiefer ausfällt. Wegen der langen Wartelisten ist aber in naher Zukunft keine KEV zu erwarten und wir verkaufen den ökologischen Mehrwert ohnehin anderweitig.

Nächste Anlage

Die nächste grössere Solarstrom-Anlage ist in Planung. Der Vorstand rechnet damit, das Projekt an der nächsten GV zur Genehmigung vorlegen zu können.

Freundliche Grüsse

Walter Achermann, Urs Leisinger